

# Die Wasser- und Bodenverbände Otterndorf

## >> Beitragshebung Wasser- und Landschaftspflegeverband <<



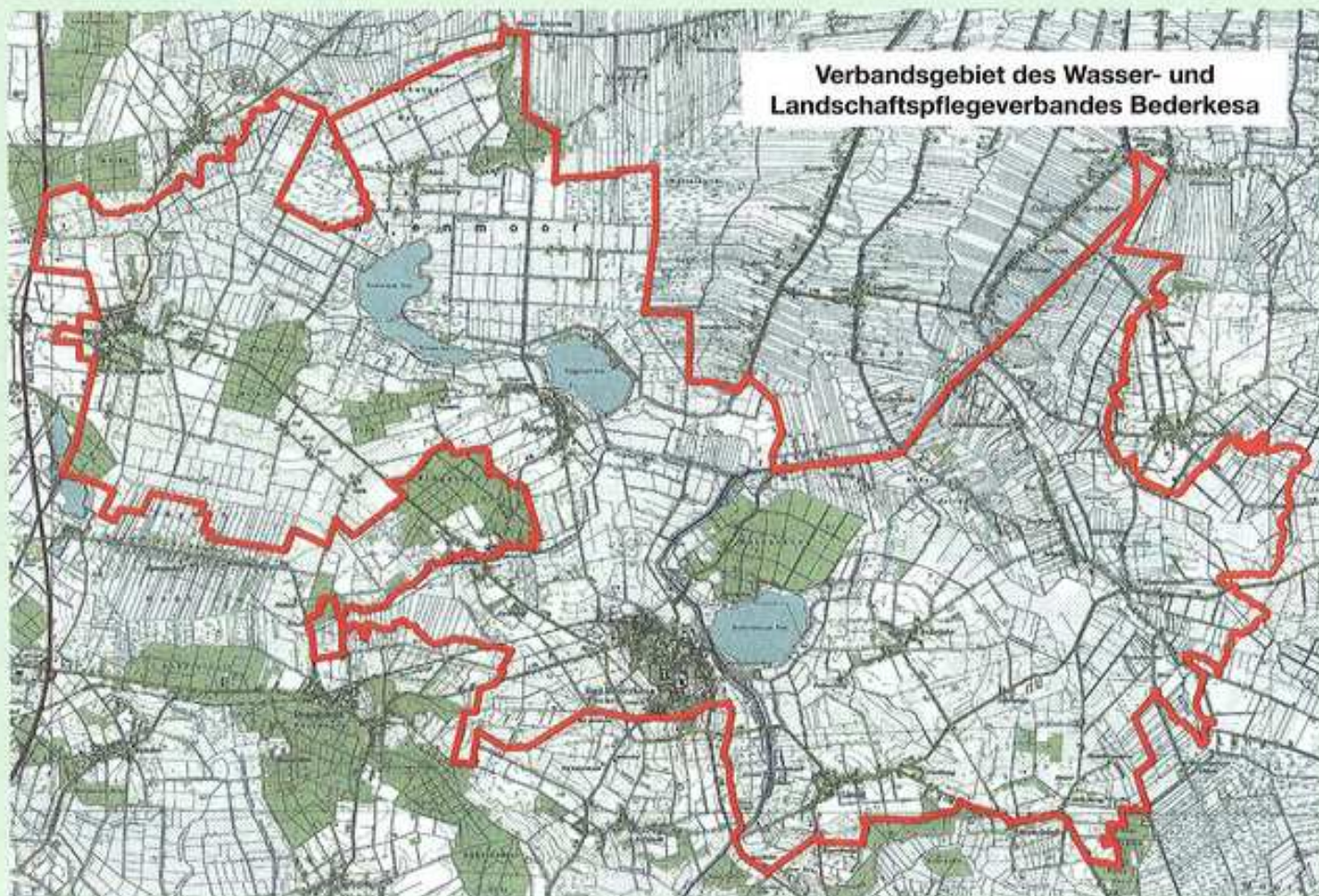
Die Beitragsstruktur des Wasser- und Landschaftspflegeverbandes Bederkesa bedurfte einer grundsätzlichen Überarbeitung, da die seinerzeit getroffenen Regelungen den heutigen Verhältnissen nicht mehr entsprechen.

Die vielen einzelnen Tarife wurden in der Verwaltung systematisch ausgewertet und es wurde auf der Vorstands- und Ausschusssitzung des Verbandes am 7. Februar 2012 eine Satzungsänderung beschlossen. Diese sieht ab dem Haushaltsjahr 2012 eine neue Beitragstruktur vor.

Es wird zukünftig ein Beitrag in Höhe von 17,00 EUR/Hektar im gesamten Verbandsgebiet des WLVB gehoben. Zudem wird nunmehr von der schon seit langer Zeit in der Satzung enthaltenen Mindestbeitragsregelung Gebrauch gemacht. Ab dem Beitragsjahr 2012 wird ein Mindestbeitrag in Höhe von 5,00 EUR festgesetzt.

Diese Änderungen waren auch im Hinblick auf die wirtschaftliche Situation des Verbandes und die nicht unerheblichen Unterhaltungsaufwendungen der vergangenen Jahre dringend erforderlich.

Bei Fragen zu Ihrem Bescheid wenden Sie sich bitte telefonisch oder per E-Mail an die Geschäftsstelle der Wasser- und Bodenverbände Otterndorf.



Gösche



Stinstedter Randkanal  
Basmoor Schöpfwerk



Fickmühlener Randkanal  
Stauanlage